

O Entra e Sai do Setor Ferroviário



**Brasil
Ferroviário**



DÚVIDAS?

(32) 9 9907-9090

evaristo@revistaferroviaemfoco.com



DISPONÍVEL EM:

www.brasilferroviario.com.br/cursos/



Documento produzido por:
Lucas Evaristo



Click



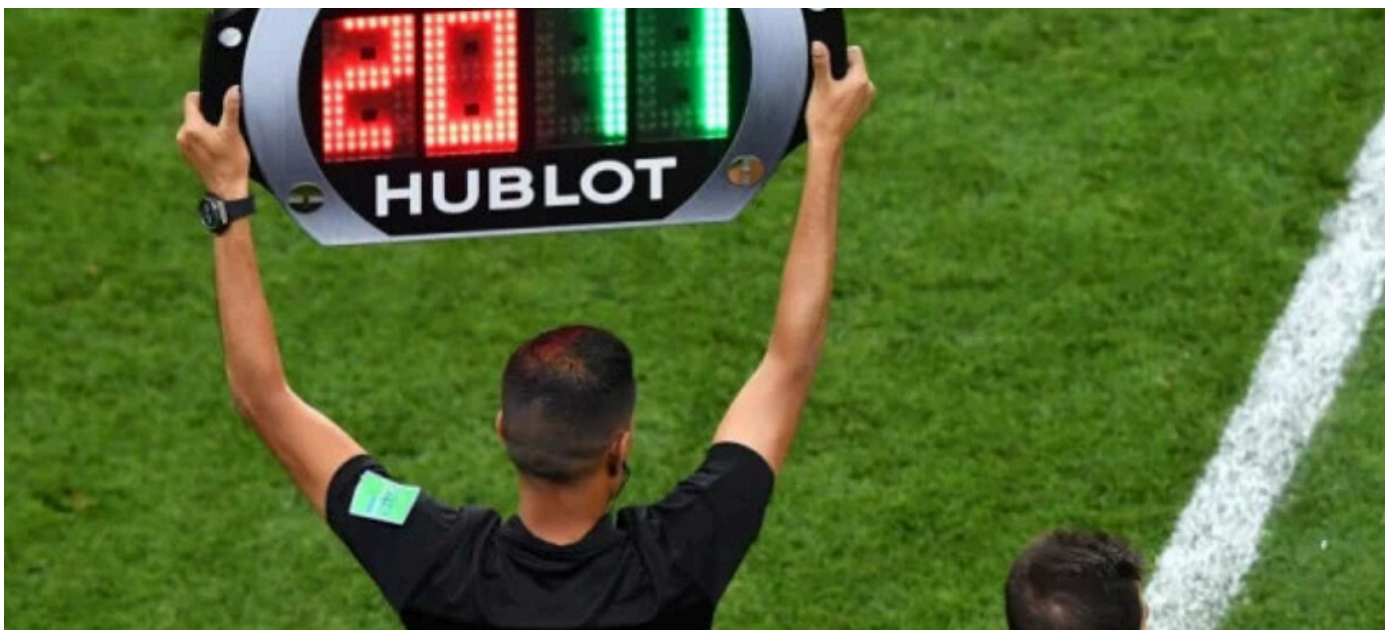
Click



O Entra e Sai da Ferrovia!

O setor ferroviário brasileiro está passando por uma transformação significativa, caracterizada pela absorção de profissionais de outras empresas ferroviárias pelas novas companhias emergentes. Esse fenômeno resulta da necessidade dessas empresas em formar novos quadros próprios, promovendo uma movimentação intensa e geral no cenário de emprego do mercado ferroviário no Brasil.

Recentemente, o Metrô de Belo Horizonte, administrado pelo grupo Comporte, após o fim da CBTU (Companhia Brasileira de Trens Urbanos), na capital mineira, tem se destacado como uma das empresas que mais atraem talentos. Paralelamente, o Trem Intercidades (TIC) em São Paulo, sob a responsabilidade do consórcio TIC Trens, também está absorvendo um número significativo de profissionais. O consórcio TIC Trens, que assinou contrato em maio com o governo de São Paulo, tem a missão de operar o Trem Intercidades, que ligará a capital paulista a Campinas. Este ambicioso projeto, orçado em R\$ 14,2 bilhões, terá suas obras iniciadas em 2026. A fase de testes está prevista para o final de 2031, com a operação comercial começando no ano seguinte. Além da Comporte, holding brasileira ligada à família Constantino, fundadora da Gol, o consórcio inclui a CRRC, estatal chinesa e maior fabricante de suprimentos ferroviários do mundo.



Fotografia: Divulgação Internet

A movimentação de profissionais para essas novas empresas cria vagas nas companhias de origem, gerando uma cadeia de oportunidades. As antigas empresas desses funcionários podem promover trabalhadores internos, reconhecendo talentos e competências desenvolvidas ao longo do tempo. Alternativamente, podem optar por contratar novos profissionais do mercado, agregando novas perspectivas e habilidades. Essa rotatividade beneficia não apenas as empresas, que renovam seus quadros com talentos frescos, mas também os profissionais do setor ferroviário, que encontram mais oportunidades de crescimento e desenvolvimento de carreira. A movimentação constante fomenta um ambiente de competitividade saudável, estimulando a inovação e a melhoria contínua dos serviços oferecidos.

Outro ponto relevante a ser lembrado é que, quando uma empresa busca atrair profissionais de outras organizações, geralmente oferece pacotes salariais mais atrativos e benefícios adicionais para fechar um contrato personalizado. Isso inclui não apenas salários mais altos, mas também outras vantagens como bônus de desempenho, planos de saúde de qualidade, oportunidades de crescimento na carreira e flexibilidade no trabalho. Esses fatores tornam o mercado de trabalho dinâmico e competitivo, beneficiando os profissionais que estão prontos para se adaptar e se destacar em um ambiente em constante mudança.



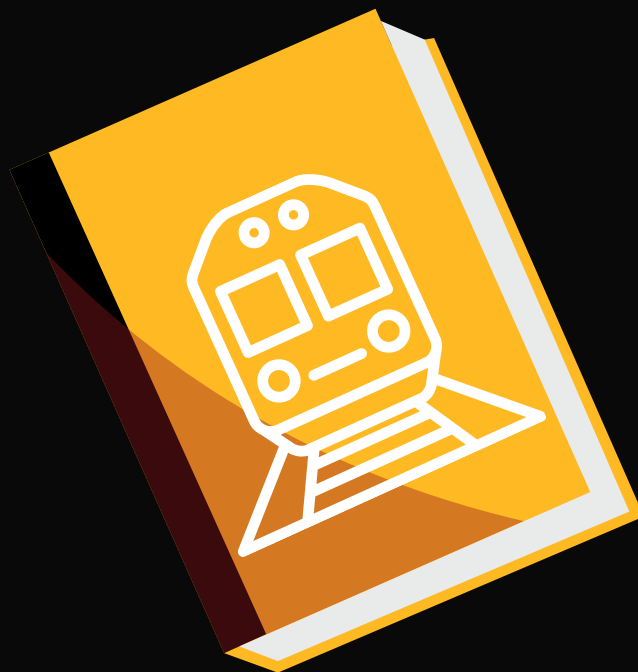
Fotografia: Mu Yu - 6jun.23/Xinhua

A formação de novos quadros próprios pelas empresas emergentes e a consequente movimentação no mercado de trabalho são sinais positivos de um setor em expansão e modernização. Com investimentos robustos e parcerias estratégicas, o futuro do transporte ferroviário no Brasil parece promissor. Além de melhorar a infraestrutura de transporte, esses projetos contribuem para o desenvolvimento econômico regional, gerando empregos diretos e indiretos e estimulando setores relacionados, como o da construção civil e o de tecnologia.

Isto posto, a absorção de profissionais pelas novas empresas ferroviárias e a abertura de oportunidades nas antigas companhias são indicativos de um mercado dinâmico e em crescimento. Este cenário não apenas beneficia os trabalhadores do setor, oferecendo novas possibilidades de carreira, mas também fortalece a infraestrutura de transporte do país, posicionando o Brasil como um importante player no cenário ferroviário global.

Lucas Evaristo
23/07/2024

Conheça toda a coleção gratuita de
E-books:



Click para conhecer!

Cursos Ferroviários



Manutenção de Via Permanente

Esse curso tem por objetivo a formação de base para profissionais da Via Permanente, principalmente aos que irão trabalhar na fiscalização de terceirizadas ou fazer inspeções.



MATRICULE-SE JÁ!



Operação Ferroviária

Esse curso apresenta uma base avançada de aprendizado para todos que desejam trabalhar na Operação Ferroviária, desde como Maquinista até atuar como Controlador de Tráfego ou Especialista Ferroviário.



MATRICULE-SE JÁ!



Manobrador Ferroviário

Esse curso apresenta uma base avançada de aprendizado para todos que desejam trabalhar na Operação Ferroviária, principalmente na função de Manobrador Ferroviário.



MATRICULE-SE JÁ!

Cursos Ferroviários



Sinalização Ferroviária

Esse curso apresenta um aprendizado tanto para as áreas de Operação, quanto para a manutenção dos sistemas de sinalização ferroviária. Além disso, abordamos os sistemas de gerenciamento de tráfego.



MATRICULE-SE JÁ!



Investigação de Acidente Ferroviário

O curso de Investigação de Acidente Ferroviário apresenta uma base teórica e prática (cases) totalmente alinhada com a regulamentação da ANTT para investigação de acidentes ferroviários.



MATRICULE-SE JÁ!



PCM para Ferrovias

O curso de PCM para ferrovia apresenta desde a história do PCM até as práticas mais modernas para potencializar a sua manutenção ferroviária, seja de Via ou de Material Rodante.



MATRICULE-SE JÁ!



Pós-Graduações em Ferrovia

*“O futuro da
ferrovia depende
de você!”*

*Entre nesse novo
mundo ferroviário
aprendendo com os
melhores
professores!”*

Lucas Evaristo

Leve sua carreira na indústria ferroviária para o próximo nível com as pós-graduações totalmente EAD do Brasil Ferroviário.

Completamente online, nossos programas oferecem especializações reconhecidas em todo o país.

Aprofunde seus conhecimentos, expanda suas habilidades e se destaque nesse setor em crescimento.

Inscreva-se agora e impulse sua carreira na ferrovia brasileira!

Pós-Graduações



Pós em Engenharia Ferroviária e Logística

Esse curso é o mais completo do setor para a formação de Engenheiros Ferroviários e Logísticos. Adicione em seu currículo ou LinkedIn para se destacar no mercado ferroviário. Tudo isso em apenas 4 meses de dedicação.



MATRICULE-SE JÁ!

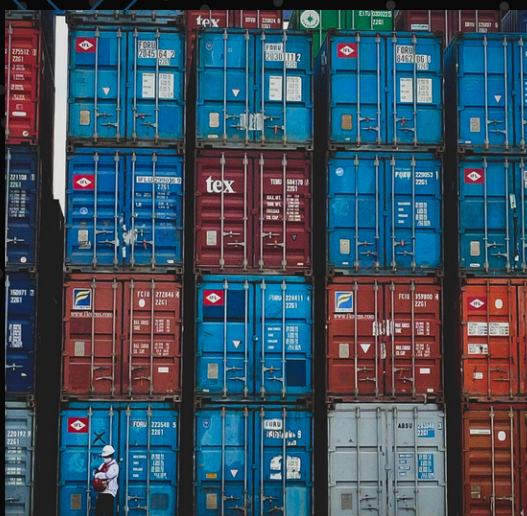


Pós em Gestão de Manutenção de Superestrutura Ferroviária

Esse curso tem por objetivo a formação de base para profissionais da Via Permanente, principalmente aos que irão trabalhar na parte estratégica e de gestão de manutenção de superestrutura ferroviária.



MATRICULE-SE JÁ!



Pós-Graduação em Logística Ferroviária

Esse curso é destinado aos profissionais que irão atuar na parte estratégica da Logística Ferroviária, tanto para atuar com movimentação de cargas, quanto para trabalhar com suprimentos e afins.



MATRICULE-SE JÁ!

Pós-Graduações



Gestão Estratégica de Operações Ferroviárias

Esse curso é destinado aos profissionais que irão atuar na parte estratégica da Operação Ferroviária. Seja como especialista, seja como Gestor de pessoas. É hora de se destacar no mercado!



MATRICULE-SE JÁ!



Pós-Graduação em Análise de Acidentes Metroferroviários e Gestão de Crise

A pós em Análise de Acidentes Metroferroviários apresenta uma base teórica e prática (cases) totalmente alinhada com a regulamentação da ANTT para investigação de acidentes ferroviários.



MATRICULE-SE JÁ!

Dúvidas?



Consultoria



Consultoria Instituto Brasil Ferroviário

No Instituto Brasil Ferroviário, somos mais do que uma consultoria; somos parceiros estratégicos na transformação e modernização do setor ferroviário brasileiro. Oferecemos uma gama completa de serviços especializados para atender às necessidades crescentes do mercado ferroviário, desde treinamentos até consultorias detalhadas em diversos segmentos do setor.

Nossos Serviços:

Treinamentos Online e Presenciais:

Capacitamos profissionais com treinamentos de alta qualidade, disponíveis tanto online quanto presencialmente. Nossos cursos abrangem desde fundamentos ferroviários até tecnologias avançadas, garantindo que sua equipe esteja sempre à frente das melhores práticas e inovações do setor.

Consultoria em Manutenção Ferroviária:

Oferecemos consultoria especializada para a manutenção de vias permanentes e material rodante. Nossa equipe de especialistas trabalha para otimizar a eficiência operacional, prolongar a vida útil dos ativos e reduzir custos de manutenção.

Investigação de Acidentes e Operação Ferroviária:

Nosso time possui ampla experiência em investigação de acidentes ferroviários, oferecendo análises detalhadas e recomendações precisas para evitar futuros incidentes. Também prestamos consultoria em operação ferroviária, focando na segurança, eficiência e conformidade com regulamentações.

Restauração de Patrimônio Histórico:

Além de nosso foco técnico, temos um profundo compromisso com a preservação da

Consultoria

história ferroviária brasileira. Atuamos na restauração de patrimônio histórico ferroviário, ajudando a manter viva a memória e a importância cultural das ferrovias no Brasil.

Por que Escolher o Instituto Brasil Ferroviário?

- **Expertise e Experiência:** Nossa equipe é composta por profissionais altamente qualificados e com vasta experiência no setor ferroviário.
- **Abordagem Personalizada:** Entendemos que cada cliente é único, por isso oferecemos soluções personalizadas que atendem às necessidades específicas do seu negócio.
- **Compromisso com a Excelência:** Estamos comprometidos com a entrega de resultados excepcionais, sempre buscando superar as expectativas de nossos clientes.
- **Inovação e Atualização:** Mantemos-nos atualizados com as últimas tendências e inovações do setor ferroviário para proporcionar as melhores soluções aos nossos clientes.

No Instituto Brasil Ferroviário, estamos prontos para impulsionar o sucesso do seu empreendimento ferroviário. Junte-se a nós e descubra como podemos transformar sua operação ferroviária com nossos serviços de consultoria especializados.

Entre em contato conosco e saiba mais sobre como podemos ajudar a levar seu negócio ferroviário ao próximo nível!

Dúvidas?



